



LA FORMATION PROFESSIONNELLE PERMET :

- De se former tout au long de son parcours professionnel.
- De développer ses compétences et d'accéder à l'emploi.
- De se maintenir dans l'emploi ou encore de changer d'emploi.

QUELLE DUREE ?

8 H sur 2 mois



QUEL COUT ?

Forfait accompagnement
560, 00 € TTC
Tarif horaire 70,00€ TTC



Ne pas jeter sur la voie publique

LIEUX D'INTERVENTION

- Adaptés à vos besoins
- Sur site
- Au Siège social d'IPSIS PRO
- Maison des Associations
13001 Marseille

« Vous souhaitez connaître davantage notre démarche ou tout simplement nous rencontrer, n'hésitez pas à nous solliciter »

CONTACTS

✉ ipsis.pro@gmail.com

Mireille JOURDAN
CONSULTANTE CONFIRMÉE

☎ 06 18 49 27 08

Pascal PAIRAIN
CONSULTANT /COACH CONFIRMÉ

☎ 06 52 88 87 18

PROJETS DE FORMATION



Et positionnement
professionnel

**Ipsis
Pro**

Orientation - Emploi - Formation

POUR QUOI ?



L'envie de formation peut provenir de causes multiples :

Volonté d'accomplissement, frustration professionnelle, mal-être au travail, ...

Dans tous les cas, il faut s'assurer que ce choix ne se fasse pas par dépit, sur un coup de tête ou pour fuir un quotidien qui ne nous convient plus.

Vous l'aurez compris, il ne s'agit pas de suivre une formation sous le coup d'une impulsion mais de s'assurer que c'est **la solution la plus adaptée qui s'offre à vous**.

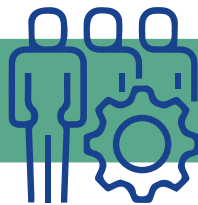
Il est essentiel de prendre son temps pour ne pas agir seulement sous le coup de l'émotion.

...Même si vous êtes convaincu ...

Être accompagné par un professionnel de la reconversion dans vos réflexions et vos démarches avant de vous jeter définitivement « à l'eau » reste la solution la plus sûre.

Vous avez la chance de pouvoir profiter de différentes formes d'accompagnement qui sauront confirmer vos choix ou vous orienter dans une direction plus appropriée et éviter un échec cuisant, pourquoi s'en priver ?

POUR QUI ?



Pour tous les publics, jeunes, adultes, ou seniors, en emploi ou éloignés de l'emploi, en situation de handicap ou pas ayant un projet professionnel.

QUEL OBJECTIF ?

Les actions de formation ont pour objet de :



• Permettre à toute personne d'accéder dans les meilleures conditions, à un emploi.

• Favoriser l'adaptation des travailleurs à leur poste de travail ainsi que leur maintien dans l'emploi et de participer au développement de leurs compétences, en lien ou non avec leur poste de travail, ou d'acquérir une qualification plus élevée.

• Pour les salariés dont l'emploi est menacé, de les préparer à une mutation d'activité, soit dans le cadre de travail, soit en dehors de leur entreprise.

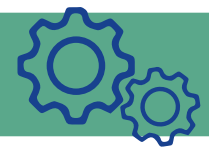
• Favoriser la mobilité professionnelle.

COMMENT CHOISIR SA FORMATION ?



Les conditions pour bien choisir sa formation sont multiples : l'insertion professionnelle, l'adéquation de la formation avec son projet, le programme, la reconnaissance de la formation et de l'école, mais aussi sa durée et son coût.

LES ETAPES



1. Confirmer le projet et vérifier les pré requis

Et bien sûr selon les besoins du marché de l'emploi et du changement de profession que vous voulez engager.



2. Rechercher les formations et les organismes existants

Pour prétendre à un financement, votre formation doit être certifiante (inscrite au RNCP ou au Répertoire spécifique), professionnalisante et qualifiante. Il n'existe pas d'endroit où vous trouverez toutes les formations qui existent. Des recherches différentes sont nécessaires pour trouver les formations et les organismes existants.



3. S'assurer que l'offre de formation donne des garanties en termes de qualité et d'accessibilité

Méthodes d'apprentissage adaptées, accompagnement et suivi pendant la formation, organisation des cours, positionnement et évaluation des pré requis, locaux et matériel adapté, résultats en termes de sorties, taux de réussites.



4. Disposer d'informations sur les différentes modalités de formation

(VAE, apprentissage, professionnalisation,...).



5. Faire financer sa formation

Que ce soit avec votre CPF, le projet de transition professionnelle (PTP), le plan de compétences... Différentes solutions s'offrent à vous pour financer une formation professionnelle. Son coût est pris en charge sous certaines conditions et selon votre profil.