

QUELS FINANCEMENTS ?

• Au plan de développement des compétences de votre entreprise.



QUELS MOYENS ?

Notre équipe d'intervenants (es) est experte de la thématique.

- Des solutions concrètes, une méthodologie pragmatique et facile à mettre en œuvre.
- Des ressources seront mises à disposition à la fin de la formation Présentation des outils d'auto-évaluation d'une addiction et des structures à mobiliser en ligne.

A l'issue de la formation une attestation de formation sera délivrée aux participants (es).

QUELLE DUREE ?

1 journée - 7 heures

Nous contacter directement pour vous inscrire.



QUEL COUT ?



Tarif inter entreprise :
1450€ TTC / jour de formation
Maximum 12 personnes par session.

LIEUX D'INTERVENTION

- Adaptés à vos besoins
- Sur site

« Vous souhaitez connaître davantage notre démarche ou tout simplement nous rencontrer, n'hésitez pas à nous solliciter »

CONTACTS

✉ ipsis.pro@gmail.com

Mireille JOURDAN
CONSULTANTE CONFIRMÉE

☎ 06 18 49 27 08

Pascal PAIRAIN
CONSULTANT / COACH CONFIRMÉ

☎ 06 52 88 87 18

Ne pas jeter sur la voie publique

Qualiopi
processus certifié

🇫🇷 RÉPUBLIQUE FRANÇAISE

Certification en cours

LES ADDICTIONS

Nos formations sont construites selon une approche 100% opérationnelle

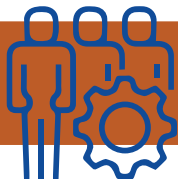


Repérer les comportements liés à l'addiction et agir auprès des demandeurs d'emploi dépendants

Ipsis
pro

Orientation - Emploi - Formation

POUR QUI ?



Conseillers Professionnels : des Missions locales, pôle emploi, PLIE, des établissements et services médico sociaux, des organismes de formation, CFA qui accompagnent les personnes.

QUEL PRE REQUIS ?

Aucun prérequis pour suivre la formation

QUEL OBJECTIF ?



- **Identifier** les comportements liés à l'addiction. Comprendre les processus qui sous-tendent l'entrée dans l'addiction.
- **Comprendre** ce qui se joue chez l'individu au travers de sa toxicomanie, afin de pouvoir développer les aptitudes et compétences nécessaires pour aider ces personnes dépendantes en difficultés.
- **Acquérir les outils** nécessaires pour une meilleure communication avec les demandeurs d'emploi dépendants.
- **Optimiser son rôle** de conseiller professionnel face aux phénomènes de l'addiction.

QUEL CONTENU ?

Cette formation s'articule autour de 4 modules



Séquence 1

- Savoir définir quels sont les produits psychotropes et les différentes addictions.
- Identifier les différents types de comportements addictifs : les origines, l'usage et les effets.
- Définir les substances psychoactives : tabac, alcool, médicaments et stupéfiants.
- Définir les troubles du comportement : jeux d'argent, alimentation, sexualité, achats compulsifs et définir les nouvelles formes d'addictions liées à l'électronique : smartphone, jeux vidéo, réseaux sociaux.
- Quels sont les produits qui peuvent entraîner une addiction ?

Séquence 2

- Déterminer les risques et les conséquences d'une addiction sur ses relations.
- Déterminer les risques et les conséquences d'une addiction dans son quotidien : santé, vie sociale et professionnelle etc.
- Repérer un demandeur d'emploi en difficulté.
- A quels signaux reconnaît-on une personne souffrant d'une addiction ?
- A partir de quand considérer qu'il s'agit d'une addiction ?
- Comprendre le mécanisme du déni.

Séquence 3

- Quelques exemples de questions pour libérer la parole.
- Comment vous sentez-vous physiquement ? Comment vous sentez-vous moralement ? Plutôt bien, pas mal, très mal ? etc...
- Comment agir lorsque l'on est confronté à une situation potentielle de conduite addictive avec un demandeur d'emploi ?
- Les principes de la communication bienveillante dans le cadre d'une situation délicate. Les outils pour établir une relation de qualité permettant de dialoguer et d'aider à la reconnaissance des souffrances. Suggérer une aide extérieure Comment orienter ? et vers qui ?

Séquence 4

- Quels conseils apporter au demandeur d'emploi selon la nature de sa dépendance.
- Identifier les réseaux d'aide les associations, les fédérations et les services publics compétents afin d'orienter les demandeurs d'emploi en leur spécifiant qu'ils bénéficient de droits comme la gratuité, l'anonymat et le secret professionnel etc...



A L'ISSUE DE LA FORMATION LES PARTICIPANTS SERONT EN MESURE DE :

- Disposer de repères pour mener à bien un entretien avec les demandeurs d'emploi de manière objectivée.
- Adopter une posture adéquate (soutien rassurance communication).
- Prévenir et gérer les situations difficiles.
- Orienter les demandeurs d'emploi vers les professionnels et structure d'accompagnement spécialisés et développer la collaboration avec les autres acteurs.

LES POINTS FORTS DE LA FORMATION



1. D'aborder la problématique de l'addiction en entretien avec les demandeurs d'emploi dépendants de manière objectivée.



2. D'orienter les demandeurs d'emploi vers les professionnels et structure d'accompagnement spécialisés en addictologie.